

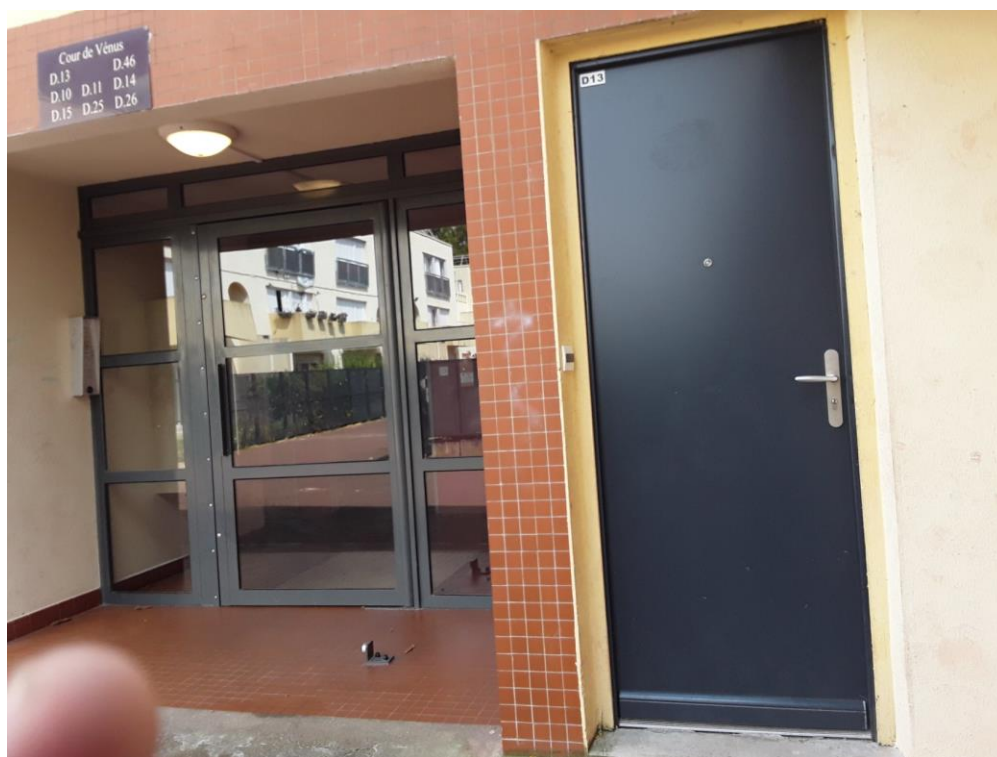
Rapport de mission de repérage des matériaux et produits contenant de l'amiante avant réalisation de travaux

Norme NF X 46-020 V .2017

1 COUR DU SOLEIL

773

77430 CHAMPAGNE SUR SEINE



A \ INFORMATIONS GENERALES

A.1 \ DESIGNATION DU BÂTIMENT

Nature du bâtiment :	LOGEMENTS COLLECTIFS	Adresse :	1 COUR DU SOLEIL 77430 CHAMPAGNE SUR SEINE
Date du permis de construire ou date de construction		Bâtiment :	
Etage :		Porte :	773
Ref Cadastrale :	NC	Propriété de :	OPH77 10 AVENUE CHARLES PEGUY 77000 MELUN

A.2 \ DESIGNATION DU DONNEUR D'ORDRE

Nom :	OPH77	Documents remis :	
Adresse :	10 AVENUE CHARLES PEGUY 77000 MELUN	Moyens mis à disposition :	

A.3 \ EXECUTION DE LA MISSION

RAPPORT N° :	313LAD0001	Laboratoire d'Analyses :	EUROFINS
Repérage réalisé le :	10/07/2019	Adresse laboratoire :	1294 rue Achille Pères - Bâtiment B1 - 59640 Dunkerque
Accompagnateur :		Numéro d'accréditation :	1-1935
Par :	Mostefa BENAOUA	Organisme d'assurance professionnelle :	AXA France
N° certificat :		Adresse assurance :	313 Terrasses de l'Arche 92727 NANTERRE CEDEX
Date d'obtention :		N° de contrat d'assurance :	10158549604
Organisme certificateur		Date de validité :	31/12/2019

B \ CACHET DU DIAGNOSTIQUEUR

FAIT LE 20/07/2019

Cabinet : EXPERT HABITAT & INDUSTRIE INGENIERIE

Nom du responsable : **DE TINGUY Emmanuel**

Nom du diagnostiqueur : **Mostefa BENAOUA**



C\ SOMMAIRE

Table des matières

A \ INFORMATIONS GENERALES	2
A.1 \ DESIGNATION DU BÂTIMENT	2
A.2 \ DESIGNATION DU DONNEUR D'ORDRE	2
A.3 \ EXECUTION DE LA MISSION.....	2
B \ CACHET DU DIAGNOSTIQUEUR	2
C \ SOMMAIRE	3
D \ CONCLUSIONS	4
E \ PROGRAMME DE REPERAGE	4
F \ CONDITIONS DE REALISATION DU REPERAGE	6
G \ RAPPORTS PRECEDENTS.....	6
H \ RESULTATS DETAILLES DU REPERAGE	7
ANNEXE 1 – PHOTOS DES ELEMENTS AMIANTES ET/OU NON AMIANTES.....	24
ANNEXE 3 – PROCES VERBAUX D'ANALYSES.....	34
ATTESTATION(S).....	40
CERTIFICAT DE COMPETENCES	40

D \ CONCLUSIONS

Dans le cadre de la mission décrite en tête de rapport, il n'a pas été repéré de matériaux et produits susceptibles de contenir de l'amiante

PIECE	ETAGE	ELEMENTS	DESCRIPTIF LABORATOIRE	REPERAGE	Echantillon	METHODE	ETAT	RESULTAT
NEANT								

JP : Jugement Personnel, ZPSO : Zone présentant des similitudes d'Ouvrage

Liste des locaux non visités concernés par les travaux et justification

PIECE	ETAGE	STATUT DE VISITE
NEANT		

Liste des éléments non inspectés et justification

PIECE	ETAGE	ELEMENTS	REPERAGE	RESULTAT
NEANT				

E \ PROGRAMME DE REPERAGE

PIECES CONCERNEES	PERIMETRE DU REPERAGE	REPERAGE	TRAVAUX	ELEMENTS	Echantillonnage	REMARQUES PARTICULIERES
	LOGEMENTS COLLECTIFS		Selon BT			

OFFICE PUBLIC DE L'HABITAT 77		PAGE N° 1
NOM ET ADRESSE DE L'EXPÉDITEUR OFFICE PUBLIC DE L'HABITAT 77 GATINAIS SEINE & LOING SQUARE COUPERIN CS 40070 Champagne sur MORET SUR LOING CEDEX Tél : 01 64 14 11 11 Siret : 27770001900015		BON DE TRAVAUX 2019 15983 EXPERT HABITAT INGENIERIE 33 BIS BOULEVARD GAMBETTA 3EME ETAGE 78300 POISSY Téléphone 0321734144 ÉMETTEUR RICHARD PHILIPPE
Réf. fournisseur F / 5149 Marché n° 2017 4476 1 Provenance GATINAIS SEINE LOING Objet DIAG	SERVICE SOE GATINAIS S&L LOCALISATION Programme 313 CHAMPAGNE SUR SEINE - PARC DES CHAILLOTS Tranche 1 Ensemble C000 Escalier AD Étagé 00 Logement 773 Module 313LAD0001 Retrait des clés CHEZ LE GARDIEN ADRESSE MME OU M JEANNE LEA MENDES BICA NUNO MIGUEL 1 COUR DU SOLEIL 77430 CHAMPAGNE SUR SEINE	

DÉLAI D'EXÉCUTION 7 JOURS **PÉRIODE DU** 08-07-2019 **AU** 14-07-2019

ARTICLE	DÉSIGNATION	QUANTITÉ	PRIX UNITAIRE H.T.	TOTAL H.T.
AMI49	REPERAGE AMIANTE AVANT TVX - TVX	1,00	5,00	5,00
AMI73	D'ENTRETIEN OU REPARATIONS URGENTS ENTRE ANALYSE EN LABORATOIRE - ANALYSE MET ANALYSE DE 1 A 10 PRELEVEMENTS ISSUS	3,00	48,00	144,00
TOTAL H.T.				149,00
H.T. ACTUALISE				
COEFFICIENT REGIONAL				
RABAIS				
TOTAL H.T.				29,80
T.V.A. 20,00 %				
TOTAL T.T.C.				378,80

AFFECTATION BUDGETAIRE			CODES STRUCTURE ET SCHEMA : TECHNI			MONTANT T.T.C.
CODE BUDGET	RUBRIQUE	INSTANCES	LIBELLE DU POSTE BUDGETAIRE			
1	HONAMIA A760	ASUD	SLD	HONORAIRES DIAG AMIANTE		178,80

AFFECTATION ANALYTIQUE				MONTANT T.T.C.
CODE BUDGET	REFERENCES PATRIMOINE	REFERENCES OCCUPANT		
1	HONAMIA 313 1 C000 AD 313LAD0001	L 9928864 JEANNE LEA MENDES BICA NUNO		178,80

Voir en page 2 la suite du BÓN DE TRAVAUX 2019 15983

ORIGINAL A CONSERVER PAR LE DESTINATAIRE

Siège social : OPH 77 10 avenue Charles Péguy CS 50974 77002 Melun cedex Tél : 01 64 14 11 11 Fax : 01 64 52 76 40 opa@oph77.fr www.oph77.net	Agence Nord Seine et Marne Pôle de Champagne sur Marne 24 cours des Deux Arcs 77400 Champagne sur Marne Tél : 01 64 14 11 11 Fax : 01 64 68 47 47 m.alexandre@oph77.fr	Agence Nord Seine et Marne Pôle de la Haute vallée de Seine 29 square Honorinville 77200 Les Isles sur Seine Tél : 01 64 14 11 11 Fax : 01 64 22 19 44 em.klerene@oph77.fr	Agence de Melun Vall de Seine 10 avenue Charles Péguy CS 92014 77002 Melun cedex Tél : 01 64 14 11 11 Fax : 01 64 14 14 94 ant.melun@oph77.fr	Agence de Sénart 2 rue Houssin 77750 Savigny la Tempelle Tél : 01 64 14 11 11 Fax : 01 60 63 53 26 ant.senart@oph77.fr	Agence Sud Seine et Marne Pôle de Nemours 2 square Beauregard 77100 Nemours CS 40070 Champagne sur Seine 77301 Melun sur loing cedex Tél : 01 64 14 11 11 Fax : 01 60 74 51 91 opa@oph77.net
--	--	--	---	---	--

SIRET : 2 777 00019 00015 - RCS : 277 700 019 - Code APE : 6820 A - Code NAF : 702A

ELEMENTS A SONDER OU A ANALYSER NON PRESENTS:

Plinthes carrelage/

Rapport N° : 313LAD0001 10/07/2019

Version : 20/07/2019

F \ CONDITIONS DE REALISATION DU REPERAGE

Le repérage amiante avant travaux, contient les informations sur la présence d'amiante dans les matériaux et produits du bâtiment afin d'informer les intervenants réalisant des activités ou interventions sur des matériaux et/ou équipements susceptibles de libérer des fibres d'amiante selon la liste citée dans le cadre E.

Il consiste à identifier et localiser, par inspections visuelles et investigations approfondies pouvant être destructives, l'ensemble des matériaux et produits contenant de l'amiante incorporés ou faisant indissociablement corps avec les locaux et les zones de l'immeuble objet des travaux.

Lorsque l'absence de marquages spécifiques ou de documents ne permet pas à l'opérateur de repérage d'attester de la présence ou de la non présence d'amiante dans les matériaux et produits, des prélèvements seront effectués afin de déterminer par analyse la présence ou non d'amiante.

Procédures de prélèvement :

Les prélèvements sur des matériaux ou produits susceptibles de contenir de l'amiante sont réalisés en vertu des dispositions du Code du Travail.

Le matériel de prélèvement est adapté à l'opération à réaliser afin de générer le minimum de poussières. Dans le cas où une émission de poussières est prévisible, le matériau ou produit est mouillé à l'eau à l'endroit du prélèvement (sauf risque électrique) et, si nécessaire, une protection est mise en place au sol ; de même, le point de prélèvement est stabilisé après l'opération (pulvérisation de vernis ou de laque, par exemple).

Pour chaque prélèvement, des outils propres et des gants à usage unique sont utilisés afin d'éliminer tout risque de contamination croisée. Dans tous les cas, les équipements de protection individuelle sont à usage unique.

L'accès à la zone à risque (sphère de 1 à 2 mètres autour du point de prélèvement) est interdit pendant l'opération. Si l'accompagnateur doit s'y tenir, il porte les mêmes équipements de protection individuelle que l'opérateur de repérage.

L'échantillon est immédiatement conditionné, après son prélèvement, dans un double emballage individuel étanche.

Les informations sur toutes les conditions existantes au moment du prélèvement susceptible d'influencer l'interprétation des résultats des analyses (environnement du matériau, contamination éventuelle, etc.) seront, le cas échéant, mentionnées dans la fiche d'identification et de cotation en annexe.

Sens du repérage pour évaluer un local :



G \ RAPPORTS PRECEDENTS

H \ RESULTATS DETAILLES DU REPERAGE

LISTE DES LOCAUX / PARTIES D'IMMEUBLE VISITEES/NON VISITEES CONCERNEES PAR LES TRAVAUX ET JUSTIFICATION

PIECE	ETAGE	JUSTIFICATION	VISITE	TRAVAUX
Escalier	RC		OUI	CONCERNEE
Entrée	RC		OUI	CONCERNEE
Cuisine	R+1		OUI	CONCERNEE
Chambre 1	R+1		OUI	CONCERNEE
Salle de Bains/WC	R+1		OUI	CONCERNEE
Couloir 1	R+1		OUI	CONCERNEE
Terrasse	R+1		OUI	CONCERNEE
Chambre 2	R+1		OUI	CONCERNEE
Séjour	R+1		OUI	CONCERNEE
Escalier	R+1		OUI	CONCERNEE

DESCRIPTION DES REVETEMENTS EN PLACE AU JOUR DE LA VISITE

PIECE	ETAG E	MUR1	MUR2	MUR 3	MUR 4	PLANCHE R BAS	PLANCHE R HAUT	PORTE S	FENETRE 1	FENETRE 2
Escalier	RC	Béton								
Entrée	RC	Béton				Sol souple	Enduit			
Cuisine	R+1	Plaque de plâtre	Périphériques / Doublage (plaque de plâtre + isolant)	Béton		Sol souple	Enduit			
Chambre 1	R+1	Plaque de plâtre	Périphériques / Doublage (plaque de plâtre + isolant)			Sol souple	Enduit			
Salle de Bains/WC	R+1	Plaque de plâtre	Périphériques / Doublage (plaque de plâtre + isolant)			Sol souple	Enduit			
Couloir 1	R+1	Périphériques / Doublage (plaque de plâtre + isolant)	Plaque de plâtre			Sol souple	Enduit			
Terrasse	R+1									

PIECE	ETAGE	MUR1	MUR2	MUR 3	MUR 4	PLANCHE R BAS	PLANCHE R HAUT	PORTE S	FENETRE 1	FENETRE 2
Chambre 2	R+1	Périphériques / Doublage (plaque de plâtre + isolant)	Plaques de plâtre			Sol souple	Enduit			
Séjour	R+1	Béton	Périphériques / Doublage (plaque de plâtre + isolant)	Plaques de plâtre	Aucun	Sol souple	Enduit			
Escalier	R+1						Enduit			

LA LISTE DES MATERIAUX OU PRODUITS CONTENANT DE L'AMIANTE, SUR ZONE DE SIMILITUDE D'OUVRAGE ET SUR JUGEMENT PERSONNEL

PIECE	ETAGE	ELEMENTS	DESCRIPTIF LABORATOIRE	Echantillon	REPERAGE	ETAT	RESULTAT	METHODE
NEANT								

JP : Jugement Personnel, ZPSO : Zone présentant des similitudes d'Ouvrage

LA LISTE DES MATERIAUX OU PRODUITS CONTENANT DE L'AMIANTE, APRES ANALYSE

PIECE	ETAGE	ELEMENTS	DESCRIPTIF LABORATOIRE	Echantillon	REPERAGE	ETAT	RESULTAT
NEANT							

JP : Jugement Personnel, ZPSO : Zone présentant des similitudes d'Ouvrage

LA LISTE DES MATERIAUX SUSCEPTIBLES DE CONTENIR DE L'AMIANTE, MAIS N'EN CONTENANT PAS.

PIECE	ETAGE	ELEMENTS	DESCRIPTIF LABORATOIRE	Echantillon	REPERAGE	ETAT	RESULTAT	METHODE
Cuisine	R+1	Revêtement souple	Matériau souple de type revêtement de sol (marron)	313LAD0001P001	Sol	BON ETAT	Amiante Non Detecte	RESULTAT ANALYSE
Cuisine	R+1	Revêtement souple	Matériau de type colle (jaune) ; matériau semi-dur de type ragréage (marron) ; matériau semi-dur (gris) ; matériau semi-dur (blanc) en traces	313LAD0001P001	Sol	BON ETAT	Amiante Non Detecte	RESULTAT ANALYSE

PIECE	ETAGE	ELEMENTS	DESCRIPTIF LABORATOIRE	Echantillon	REPERAGE	ETAT	RESULTAT	METHODE
Salle de Bains/WC	R+1	Revêtement souple	Matériau souple de type revêtement de sol (marron)	313LAD0001P001	Sol	BON ETAT	Amiante Non Detecte	ZPSO
Salle de Bains/WC	R+1	Revêtement souple	Matériau de type colle (jaune) ; matériau semi-dur de type ragréage (marron) ; matériau semi-dur (gris) ; matériau semi-dur (blanc) en traces	313LAD0001P001	Sol	BON ETAT	Amiante Non Detecte	ZPSO
Chambre 1	R+1	Revêtement souple	Matériau souple de type revêtement de sol (beige)	313LAD0001P002	Sol	BON ETAT	Amiante Non Detecte	RESULTAT ANALYSE
Chambre 1	R+1	Revêtement souple	Matériau de type colle (jaune) ; matériau semi-dur de type ragréage (marron) ; matériau semi-dur (gris) en traces ; matériau semi-dur (beige)	313LAD0001P002	Sol	BON ETAT	Amiante Non Detecte	RESULTAT ANALYSE
Entrée		Revêtement souple	Matériau souple de type revêtement de sol (beige)	313LAD0001P002	Sol	BON ETAT	Amiante Non Detecte	ZPSO
Entrée		Revêtement souple	Matériau de type colle (jaune) ; matériau semi-dur de type ragréage (marron) ; matériau semi-dur (gris) en traces ; matériau semi-dur (beige)	313LAD0001P002	Sol	BON ETAT	Amiante Non Detecte	ZPSO

PIECE	ETAGE	ELEMENTS	DESRIPTIF LABORATOIRE	Echantillon	REPERAGE	ETAT	RESULTAT	METHODE
Chambre 2	R+1	Revêtement souple	Matériau souple de type revêtement de sol (beige)	313LAD0001P002	Sol	BON ETAT	Amiante Non Detecte	ZPSO
Chambre 2	R+1	Revêtement souple	Matériau de type colle (jaune) ; matériau semi-dur de type ragréage (marron) ; matériau semi-dur (gris) en traces ; matériau semi-dur (beige)	313LAD0001P002	Sol	BON ETAT	Amiante Non Detecte	ZPSO
Couloir 1	R+1	Revêtement souple	Matériau souple de type revêtement de sol (beige)	313LAD0001P002	Sol	BON ETAT	Amiante Non Detecte	ZPSO
Couloir 1	R+1	Revêtement souple	Matériau de type colle (jaune) ; matériau semi-dur de type ragréage (marron) ; matériau semi-dur (gris) en traces ; matériau semi-dur (beige)	313LAD0001P002	Sol	BON ETAT	Amiante Non Detecte	ZPSO
Séjour	R+1	Revêtement souple	Matériau souple de type revêtement de sol (beige)	313LAD0001P002	Sol	BON ETAT	Amiante Non Detecte	ZPSO
Séjour	R+1	Revêtement souple	Matériau de type colle (jaune) ; matériau semi-dur de type ragréage (marron) ; matériau semi-dur (gris) en traces ; matériau semi-dur (beige)	313LAD0001P002	Sol	BON ETAT	Amiante Non Detecte	ZPSO

PIECE	ETAGE	ELEMENTS	DESCRIPTIF LABORATOIRE	Echantillon	REPERAGE	ETAT	RESULTAT	METHODE
Cuisine	R+1	Enduit	Matériau de type peinture (blanc) ; matériau semi-dur de type enduit (blanc)	313LAD0001P003	Mur C	BON ETAT	Amiante Non Detecte	RESULTAT ANALYSE
Séjour	R+1	Enduit	Matériau de type maillage de fibres et liant (blanc) ; matériau semi-dur de type enduit (beige) ; matériau semi-dur (gris) en traces	313LAD0001P004	Mur A	BON ETAT	Amiante Non Detecte	RESULTAT ANALYSE
Séjour	R+1	Enduit	Matériau de type maillage de fibres et liant (blanc) ; matériau semi-dur de type enduit (beige) ; matériau semi-dur (gris) en traces	313LAD0001P004	Mur D	BON ETAT	Amiante Non Detecte	ZPSO
Salle de Bains/WC	R+1	Enduit	Matériau de type peinture (beige) ; matériau semi-dur de type enduit (beige) ; matériau souple fibreux de type papier, carton (marron) ; matériau semi-dur de type plâtre (blanc)	313LAD0001P005	Mur B	BON ETAT	Amiante Non Detecte	RESULTAT ANALYSE
Salle de Bains/WC	R+1	Enduit	Matériau semi-dur de type plâtre (blanc)	313LAD0001P005	Mur B	BON ETAT	Amiante Non Detecte	RESULTAT ANALYSE
Salle de Bains/WC	R+1	Enduit	Matériau souple fibreux de type papier, carton (marron)	313LAD0001P005	Mur B	BON ETAT	Amiante Non Detecte	RESULTAT ANALYSE

PIECE	ETAGE	ELEMENTS	DESRIPTIF LABORATOIRE	Echantillon	REPERAGE	ETAT	RESULTAT	METHODE
Cuisine	R+1	Enduit	Matériau de type peinture (beige) ; matériau semi-dur de type enduit (beige) ; matériau souple fibreux de type papier, carton (marron) ; matériau semi-dur de type plâtre (blanc)	313LAD0001P005	Mur B	BON ETAT	Amiante Non Detecte	ZPSO
Cuisine	R+1	Enduit	Matériau semi-dur de type plâtre (blanc)	313LAD0001P005	Mur B	BON ETAT	Amiante Non Detecte	ZPSO
Cuisine	R+1	Enduit	Matériau souple fibreux de type papier, carton (marron)	313LAD0001P005	Mur B	BON ETAT	Amiante Non Detecte	ZPSO
Couloir 1	R+1	Enduit	Matériau de type peinture (blanc) ; matériau semi-dur de type enduit (blanc) ; matériau souple fibreux de type papier, carton (marron) ; matériau semi-dur de type plâtre (beige)	313LAD0001P006	Mur A	BON ETAT	Amiante Non Detecte	RESULTAT ANALYSE
Couloir 1	R+1	Enduit	Matériau semi-dur de type plâtre (beige)	313LAD0001P006	Mur A	BON ETAT	Amiante Non Detecte	RESULTAT ANALYSE
Couloir 1	R+1	Enduit	Matériau souple fibreux de type papier, carton (marron)	313LAD0001P006	Mur A	BON ETAT	Amiante Non Detecte	RESULTAT ANALYSE

PIECE	ETAGE	ELEMENTS	DESRIPTIF LABORATOIRE	Echantillon	REPERAGE	ETAT	RESULTAT	METHODE
Chambre 1	R+1	Enduit	Matériau de type peinture (blanc) ; matériau semi-dur de type enduit (blanc) ; matériau souple fibreux de type papier, carton (marron) ; matériau semi-dur de type plâtre (beige)	313LAD0001P006	Mur B	BON ETAT	Amiante Non Detecte	ZPSO
Chambre 1	R+1	Enduit	Matériau semi-dur de type plâtre (beige)	313LAD0001P006	Mur B	BON ETAT	Amiante Non Detecte	ZPSO
Chambre 1	R+1	Enduit	Matériau souple fibreux de type papier, carton (marron)	313LAD0001P006	Mur B	BON ETAT	Amiante Non Detecte	ZPSO
Chambre 2	R+1	Enduit	Matériau de type peinture (blanc) ; matériau semi-dur de type enduit (blanc) ; matériau souple fibreux de type papier, carton (marron) ; matériau semi-dur de type plâtre (beige)	313LAD0001P006	Mur A	BON ETAT	Amiante Non Detecte	ZPSO
Chambre 2	R+1	Enduit	Matériau semi-dur de type plâtre (beige)	313LAD0001P006	Mur A	BON ETAT	Amiante Non Detecte	ZPSO
Chambre 2	R+1	Enduit	Matériau souple fibreux de type papier, carton (marron)	313LAD0001P006	Mur A	BON ETAT	Amiante Non Detecte	ZPSO

PIECE	ETAGE	ELEMENTS	DESRIPTIF LABORATOIRE	Echantillon	REPERAGE	ETAT	RESULTAT	METHODE
Chambre 2	R+1	Enduit	Matériau de type peinture (blanc) ; matériau semi-dur de type enduit (blanc) ; matériau souple fibreux de type papier, carton (marron) ; matériau semi-dur de type plâtre (beige)	313LAD0001P006	Mur B	BON ETAT	Amiante Non Detecte	ZPSO
Chambre 2	R+1	Enduit	Matériau semi-dur de type plâtre (beige)	313LAD0001P006	Mur B	BON ETAT	Amiante Non Detecte	ZPSO
Chambre 2	R+1	Enduit	Matériau souple fibreux de type papier, carton (marron)	313LAD0001P006	Mur B	BON ETAT	Amiante Non Detecte	ZPSO
Chambre 2	R+1	Enduit	Matériau de type peinture (blanc) ; matériau semi-dur de type enduit (blanc) ; matériau souple fibreux de type papier, carton (marron) ; matériau semi-dur de type plâtre (beige)	313LAD0001P006	Mur C	BON ETAT	Amiante Non Detecte	ZPSO
Chambre 2	R+1	Enduit	Matériau semi-dur de type plâtre (beige)	313LAD0001P006	Mur C	BON ETAT	Amiante Non Detecte	ZPSO
Chambre 2	R+1	Enduit	Matériau souple fibreux de type papier, carton (marron)	313LAD0001P006	Mur C	BON ETAT	Amiante Non Detecte	ZPSO

PIECE	ETAGE	ELEMENTS	DESRIPTIF LABORATOIRE	Echantillon	REPERAGE	ETAT	RESULTAT	METHODE
Séjour	R+1	Enduit	Matériau de type peinture (blanc) ; matériau semi-dur de type enduit (blanc) ; matériau souple fibreux de type papier, carton (marron) ; matériau semi-dur de type plâtre (beige)	313LAD0001P006	Mur B	BON ETAT	Amiante Non Detecte	ZPSO
Séjour	R+1	Enduit	Matériau semi-dur de type plâtre (beige)	313LAD0001P006	Mur B	BON ETAT	Amiante Non Detecte	ZPSO
Séjour	R+1	Enduit	Matériau souple fibreux de type papier, carton (marron)	313LAD0001P006	Mur B	BON ETAT	Amiante Non Detecte	ZPSO
Salle de Bains/WC	R+1	Enduit	Matériau semi-dur de type plâtre (beige)	313LAD0001P007	Mur C	BON ETAT	Amiante Non Detecte	RESULTAT ANALYSE
Salle de Bains/WC	R+1	Enduit	Matériau de type peinture (blanc) ; matériau semi-dur de type enduit (blanc) ; matériau souple fibreux de type papier, carton (marron) ; matériau semi-dur de type plâtre (beige)	313LAD0001P007	Mur C	BON ETAT	Amiante Non Detecte	RESULTAT ANALYSE
Salle de Bains/WC	R+1	Enduit	Matériau souple fibreux de type papier, carton (marron)	313LAD0001P007	Mur C	BON ETAT	Amiante Non Detecte	RESULTAT ANALYSE
Cuisine	R+1	Enduit	Matériau semi-dur de type plâtre (beige)	313LAD0001P007	Mur A	BON ETAT	Amiante Non Detecte	ZPSO

PIECE	ETAGE	ELEMENTS	DESRIPTIF LABORATOIRE	Echantillon	REPERAGE	ETAT	RESULTAT	METHODE
Cuisine	R+1	Enduit	Matériau de type peinture (blanc) ; matériau semi-dur de type enduit (blanc) ; matériau souple fibreux de type papier, carton (marron) ; matériau semi-dur de type plâtre (beige)	313LAD0001P007	Mur A	BON ETAT	Amiante Non Detecte	ZPSO
Cuisine	R+1	Enduit	Matériau souple fibreux de type papier, carton (marron)	313LAD0001P007	Mur A	BON ETAT	Amiante Non Detecte	ZPSO
Cuisine	R+1	Enduit	Matériau semi-dur de type plâtre (beige)	313LAD0001P007	Mur D	BON ETAT	Amiante Non Detecte	ZPSO
Cuisine	R+1	Enduit	Matériau de type peinture (blanc) ; matériau semi-dur de type enduit (blanc) ; matériau souple fibreux de type papier, carton (marron) ; matériau semi-dur de type plâtre (beige)	313LAD0001P007	Mur D	BON ETAT	Amiante Non Detecte	ZPSO
Cuisine	R+1	Enduit	Matériau souple fibreux de type papier, carton (marron)	313LAD0001P007	Mur D	BON ETAT	Amiante Non Detecte	ZPSO
Salle de Bains/WC	R+1	Enduit	Matériau semi-dur de type plâtre (beige)	313LAD0001P007	Mur A	BON ETAT	Amiante Non Detecte	ZPSO

PIECE	ETAGE	ELEMENTS	DESCRIPTIF LABORATOIRE	Echantillon	REPERAGE	ETAT	RESULTAT	METHODE
Salle de Bains/WC	R+1	Enduit	Matériau de type peinture (blanc) ; matériau semi-dur de type enduit (blanc) ; matériau souple fibreux de type papier, carton (marron) ; matériau semi-dur de type plâtre (beige)	313LAD0001P007	Mur A	BON ETAT	Amiante Non Detecte	ZPSO
Salle de Bains/WC	R+1	Enduit	Matériau souple fibreux de type papier, carton (marron)	313LAD0001P007	Mur A	BON ETAT	Amiante Non Detecte	ZPSO
Salle de Bains/WC	R+1	Enduit	Matériau semi-dur de type plâtre (beige)	313LAD0001P007	Mur D	BON ETAT	Amiante Non Detecte	ZPSO
Salle de Bains/WC	R+1	Enduit	Matériau de type peinture (blanc) ; matériau semi-dur de type enduit (blanc) ; matériau souple fibreux de type papier, carton (marron) ; matériau semi-dur de type plâtre (beige)	313LAD0001P007	Mur D	BON ETAT	Amiante Non Detecte	ZPSO
Salle de Bains/WC	R+1	Enduit	Matériau souple fibreux de type papier, carton (marron)	313LAD0001P007	Mur D	BON ETAT	Amiante Non Detecte	ZPSO

PIECE	ETAGE	ELEMENTS	DESCRIPTIF LABORATOIRE	Echantillon	REPERAGE	ETAT	RESULTAT	METHODE
Chambre 1	R+1	Enduit	Matériau de type peinture (blanc) ; matériau semi-dur de type enduit (blanc) ; matériau souple fibreux de type papier, carton (marron) ; matériau semi-dur de type plâtre (blanc)	313LAD0001P008	Mur C	BON ETAT	Amiante Non Detecte	RESULTAT ANALYSE
Chambre 1	R+1	Enduit	Matériau semi-dur de type plâtre (blanc)	313LAD0001P008	Mur C	BON ETAT	Amiante Non Detecte	RESULTAT ANALYSE
Chambre 1	R+1	Enduit	Matériau souple fibreux de type papier, carton (marron)	313LAD0001P008	Mur C	BON ETAT	Amiante Non Detecte	RESULTAT ANALYSE
Chambre 1	R+1	Enduit	Matériau de type peinture (blanc) ; matériau semi-dur de type enduit (blanc) ; matériau souple fibreux de type papier, carton (marron) ; matériau semi-dur de type plâtre (blanc)	313LAD0001P008	Mur A	BON ETAT	Amiante Non Detecte	ZPSO
Chambre 1	R+1	Enduit	Matériau semi-dur de type plâtre (blanc)	313LAD0001P008	Mur A	BON ETAT	Amiante Non Detecte	ZPSO
Chambre 1	R+1	Enduit	Matériau souple fibreux de type papier, carton (marron)	313LAD0001P008	Mur A	BON ETAT	Amiante Non Detecte	ZPSO

PIECE	ETAGE	ELEMENTS	DESCRIPTIF LABORATOIRE	Echantillon	REPERAGE	ETAT	RESULTAT	METHODE
Chambre 1	R+1	Enduit	Matériau de type peinture (blanc) ; matériau semi-dur de type enduit (blanc) ; matériau souple fibreux de type papier, carton (marron) ; matériau semi-dur de type plâtre (blanc)	313LAD0001P008	Mur D	BON ETAT	Amiante Non Detecte	ZPSO
Chambre 1	R+1	Enduit	Matériau semi-dur de type plâtre (blanc)	313LAD0001P008	Mur D	BON ETAT	Amiante Non Detecte	ZPSO
Chambre 1	R+1	Enduit	Matériau souple fibreux de type papier, carton (marron)	313LAD0001P008	Mur D	BON ETAT	Amiante Non Detecte	ZPSO
Chambre 2	R+1	Enduit	Matériau de type peinture (blanc) ; matériau semi-dur de type enduit (blanc) ; matériau souple fibreux de type papier, carton (marron) ; matériau semi-dur de type plâtre (blanc)	313LAD0001P008	Mur D	BON ETAT	Amiante Non Detecte	ZPSO
Chambre 2	R+1	Enduit	Matériau semi-dur de type plâtre (blanc)	313LAD0001P008	Mur D	BON ETAT	Amiante Non Detecte	ZPSO
Chambre 2	R+1	Enduit	Matériau souple fibreux de type papier, carton (marron)	313LAD0001P008	Mur D	BON ETAT	Amiante Non Detecte	ZPSO

PIECE	ETAGE	ELEMENTS	DESRIPTIF LABORATOIRE	Echantillon	REPERAGE	ETAT	RESULTAT	METHODE
Couloir 1	R+1	Enduit	Matériau de type peinture (blanc) ; matériau semi-dur de type enduit (blanc) ; matériau souple fibreux de type papier, carton (marron) ; matériau semi-dur de type plâtre (blanc)	313LAD0001P008	Mur B	BON ETAT	Amiante Non Detecte	ZPSO
Couloir 1	R+1	Enduit	Matériau semi-dur de type plâtre (blanc)	313LAD0001P008	Mur B	BON ETAT	Amiante Non Detecte	ZPSO
Couloir 1	R+1	Enduit	Matériau souple fibreux de type papier, carton (marron)	313LAD0001P008	Mur B	BON ETAT	Amiante Non Detecte	ZPSO
Couloir 1	R+1	Enduit	Matériau de type peinture (blanc) ; matériau semi-dur de type enduit (blanc) ; matériau souple fibreux de type papier, carton (marron) ; matériau semi-dur de type plâtre (blanc)	313LAD0001P008	Mur C	BON ETAT	Amiante Non Detecte	ZPSO
Couloir 1	R+1	Enduit	Matériau semi-dur de type plâtre (blanc)	313LAD0001P008	Mur C	BON ETAT	Amiante Non Detecte	ZPSO
Couloir 1	R+1	Enduit	Matériau souple fibreux de type papier, carton (marron)	313LAD0001P008	Mur C	BON ETAT	Amiante Non Detecte	ZPSO

PIECE	ETAGE	ELEMENTS	DESCRIPTIF LABORATOIRE	Echantillon	REPERAGE	ETAT	RESULTAT	METHODE
Couloir 1	R+1	Enduit	Matériau de type peinture (blanc) ; matériau semi-dur de type enduit (blanc) ; matériau souple fibreux de type papier, carton (marron) ; matériau semi-dur de type plâtre (blanc)	313LAD0001P008	Mur D	BON ETAT	Amiante Non Detecte	ZPSO
Couloir 1	R+1	Enduit	Matériau semi-dur de type plâtre (blanc)	313LAD0001P008	Mur D	BON ETAT	Amiante Non Detecte	ZPSO
Couloir 1	R+1	Enduit	Matériau souple fibreux de type papier, carton (marron)	313LAD0001P008	Mur D	BON ETAT	Amiante Non Detecte	ZPSO
Séjour	R+1	Enduit	Matériau de type peinture (blanc) ; matériau semi-dur de type enduit (blanc) ; matériau souple fibreux de type papier, carton (marron) ; matériau semi-dur de type plâtre (blanc)	313LAD0001P008	Mur C	BON ETAT	Amiante Non Detecte	ZPSO
Séjour	R+1	Enduit	Matériau semi-dur de type plâtre (blanc)	313LAD0001P008	Mur C	BON ETAT	Amiante Non Detecte	ZPSO
Séjour	R+1	Enduit	Matériau souple fibreux de type papier, carton (marron)	313LAD0001P008	Mur C	BON ETAT	Amiante Non Detecte	ZPSO

PIECE	ETAGE	ELEMENTS	DESRIPTIF LABORATOIRE	Echantillon	REPERAGE	ETAT	RESULTAT	METHODE
Cuisine	R+1	Enduit	Matériau de type peinture (blanc) ; matériau semi-dur de type enduit (beige) ; matériau semi-dur de type enduit (gris)	313LAD0001P009	Plafond	BON ETAT	Amiante Non Detecte	RESULTAT ANALYSE
Salle de Bains/WC	R+1	Enduit	Matériau de type peinture (blanc) ; matériau semi-dur de type enduit (beige) ; matériau semi-dur de type enduit (gris)	313LAD0001P009	Plafond	BON ETAT	Amiante Non Detecte	ZPSO
Séjour	R+1	Enduit	Matériau de type peinture (blanc) ; matériau semi-dur de type enduit (beige) ; matériau semi-dur (gris) en traces	313LAD0001P010	Plafond	BON ETAT	Amiante Non Detecte	RESULTAT ANALYSE
Chambre 1	R+1	Enduit	Matériau de type peinture (blanc) ; matériau semi-dur de type enduit (beige) ; matériau semi-dur (gris) en traces	313LAD0001P010	Plafond	BON ETAT	Amiante Non Detecte	ZPSO
Chambre 2	R+1	Enduit	Matériau de type peinture (blanc) ; matériau semi-dur de type enduit (beige) ; matériau semi-dur (gris) en traces	313LAD0001P010	Plafond	BON ETAT	Amiante Non Detecte	ZPSO

PIECE	ETAGE	ELEMENTS	DESRIPTIF LABORATOIRE	Echantillon	REPERAGE	ETAT	RESULTAT	METHODE
Couloir 1	R+1	Enduit	Matériau de type peinture (blanc) ; matériau semi-dur de type enduit (beige) ; matériau semi-dur (gris) en traces	313LAD0001P010	Plafond	BON ETAT	Amiante Non Detecte	ZPSO
Escalier	R+1	Enduit	Matériau de type peinture (blanc) ; matériau semi-dur de type enduit (beige) ; matériau semi-dur (gris) en traces	313LAD0001P010	Plafond	BON ETAT	Amiante Non Detecte	ZPSO

JP : Jugement Personnel, ZPSO : Zone présentant des similitudes d'Ouvrage

ANNEXE 1 – PHOTOS DES ELEMENTS AMIANTES ET/OU NON AMIANTES

PRELEVEMENT : 313LAD0001P001			
NOM DU CLIENT	NUMERO DU DOSSIER		PIECE OU LOCAL
OPH77	313LAD0001 10/07/2019		Cuisine (R+1)
ELEMENT	DESCRIPTIF DU LABORATOIRE	DATE DE PRELEVEMENT	NOM DE L'OPERATEUR
Revêtement souple	Matériau souple de type revêtement de sol (marron)	10/07/2019	BENAOUDA Mostefa
LOCALISATION		RESULTAT	
Sol		AmianteNonDetecte	

EMPLACEMENT



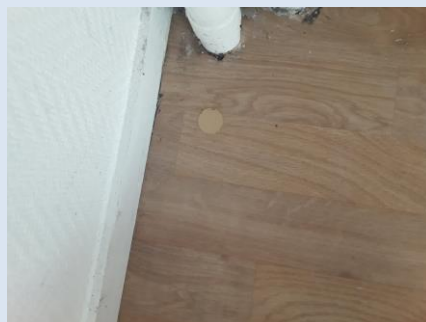
PRELEVEMENT : 313LAD0001P001			
NOM DU CLIENT	NUMERO DU DOSSIER		PIECE OU LOCAL
OPH77	313LAD0001 10/07/2019		Cuisine (R+1)
ELEMENT	DESCRIPTIF DU LABORATOIRE	DATE DE PRELEVEMENT	NOM DE L'OPERATEUR
Revêtement souple	Matériau de type colle (jaune) ; matériau semi-dur de type ragréage (marron) ; matériau semi-dur (gris) ; matériau semi-dur (blanc) en traces	10/07/2019	BENAOUDA Mostefa
LOCALISATION		RESULTAT	
Sol		AmianteNonDetecte	

EMPLACEMENT



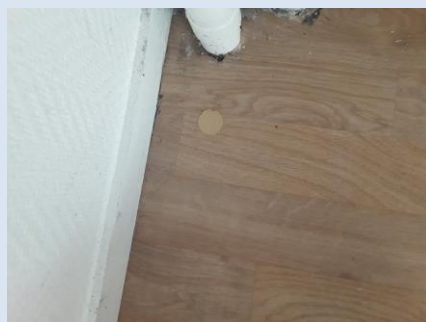
PRELEVEMENT : 313LAD0001P002			
NOM DU CLIENT	NUMERO DU DOSSIER	PIECE OU LOCAL	
OPH77	313LAD0001 10/07/2019	Chambre 1 (R+1)	
ELEMENT	DESCRIPTIF DU LABORATOIRE	DATE DE PRELEVEMENT	NOM DE L'OPERATEUR
Revêtement souple	Matériau souple de type revêtement de sol (beige)	10/07/2019	BENAOUDA Mostefa
LOCALISATION		RESULTAT	
Sol		AmianteNonDetecte	

EMPLACEMENT



PRELEVEMENT : 313LAD0001P002			
NOM DU CLIENT	NUMERO DU DOSSIER	PIECE OU LOCAL	
OPH77	313LAD0001 10/07/2019	Chambre 1 (R+1)	
ELEMENT	DESCRIPTIF DU LABORATOIRE	DATE DE PRELEVEMENT	NOM DE L'OPERATEUR
Revêtement souple	Matériau de type colle (jaune) ; matériau semi-dur de type ragréage (marron) ; matériau semi-dur (gris) en traces ; matériau semi-dur (beige)	10/07/2019	BENAOUDA Mostefa
LOCALISATION		RESULTAT	
Sol		AmianteNonDetecte	

EMPLACEMENT



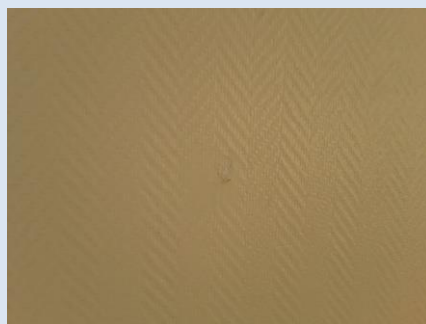
PRELEVEMENT : 313LAD0001P003			
NOM DU CLIENT	NUMERO DU DOSSIER		PIECE OU LOCAL
OPH77	313LAD0001 10/07/2019		Cuisine (R+1)
ELEMENT	DESCRIPTIF DU LABORATOIRE	DATE DE PRELEVEMENT	NOM DE L'OPERATEUR
Enduit	Matériau de type peinture (blanc) ; matériau semi-dur de type enduit (blanc)	10/07/2019	BENAOUDA Mostefa
LOCALISATION		RESULTAT	
Mur C		AmianteNonDetecte	

EMPLACEMENT



PRELEVEMENT : 313LAD0001P004			
NOM DU CLIENT	NUMERO DU DOSSIER		PIECE OU LOCAL
OPH77	313LAD0001 10/07/2019		Séjour (R+1)
ELEMENT	DESCRIPTIF DU LABORATOIRE	DATE DE PRELEVEMENT	NOM DE L'OPERATEUR
Enduit	Matériau de type maillage de fibres et liant (blanc) ; matériau semi-dur de type enduit (beige) ; matériau semi-dur (gris) en traces	10/07/2019	BENAOUDA Mostefa
LOCALISATION		RESULTAT	
Mur A		AmianteNonDetecte	

EMPLACEMENT



PRELEVEMENT : 313LAD0001P005			
NOM DU CLIENT	NUMERO DU DOSSIER		PIECE OU LOCAL
OPH77	313LAD0001 10/07/2019		Salle de Bains/WC (R+1)
ELEMENT	DESCRIPTIF DU LABORATOIRE	DATE DE PRELEVEMENT	NOM DE L'OPERATEUR
Enduit	Matériau de type peinture (beige) ; matériau semi-dur de type enduit (beige) ; matériau souple fibreux de type papier, carton (marron) ; matériau semi-dur de type plâtre (blanc)	10/07/2019	BENAOUDA Mostefa
LOCALISATION		RESULTAT	
Mur B		AmianteNonDetecte	

EMPLACEMENT



PRELEVEMENT : 313LAD0001P005			
NOM DU CLIENT	NUMERO DU DOSSIER		PIECE OU LOCAL
OPH77	313LAD0001 10/07/2019		Salle de Bains/WC (R+1)
ELEMENT	DESCRIPTIF DU LABORATOIRE	DATE DE PRELEVEMENT	NOM DE L'OPERATEUR
Enduit	Matériau semi-dur de type plâtre (blanc)	10/07/2019	BENAOUDA Mostefa
LOCALISATION		RESULTAT	
Mur B		AmianteNonDetecte	

EMPLACEMENT



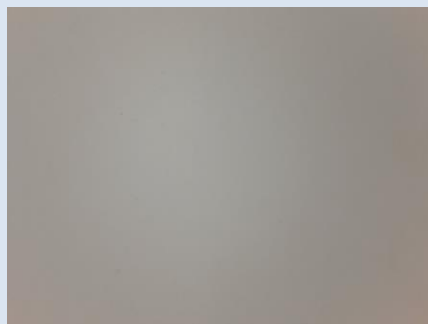
PRELEVEMENT : 313LAD0001P005			
NOM DU CLIENT	NUMERO DU DOSSIER		PIECE OU LOCAL
OPH77	313LAD0001 10/07/2019		Salle de Bains/WC (R+1)
ELEMENT	DESCRIPTIF DU LABORATOIRE	DATE DE PRELEVEMENT	NOM DE L'OPERATEUR
Enduit	Matériau souple fibreux de type papier, carton (marron)	10/07/2019	BENAOUDA Mostefa
LOCALISATION		RESULTAT	
Mur B		AmianteNonDetecte	

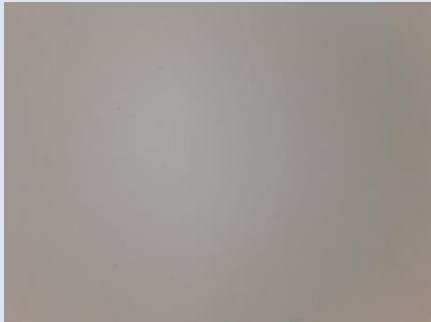
EMPLACEMENT



PRELEVEMENT : 313LAD0001P006			
NOM DU CLIENT	NUMERO DU DOSSIER		PIECE OU LOCAL
OPH77	313LAD0001 10/07/2019		Couloir 1 (R+1)
ELEMENT	DESCRIPTIF DU LABORATOIRE	DATE DE PRELEVEMENT	NOM DE L'OPERATEUR
Enduit	Matériau de type peinture (blanc) ; matériau semi-dur de type enduit (blanc) ; matériau souple fibreux de type papier, carton (marron) ; matériau semi-dur de type plâtre (beige)	10/07/2019	BENAOUDA Mostefa
LOCALISATION		RESULTAT	
Mur A		AmianteNonDetecte	

EMPLACEMENT



PRELEVEMENT : 313LAD0001P006			
NOM DU CLIENT	NUMERO DU DOSSIER		PIECE OU LOCAL
OPH77	313LAD0001 10/07/2019		Couloir 1 (R+1)
ELEMENT	DESCRIPTIF DU LABORATOIRE	DATE DE PRELEVEMENT	NOM DE L'OPERATEUR
Enduit	Matériau semi-dur de type plâtre (beige)	10/07/2019	BENAOUDA Mostefa
LOCALISATION		RESULTAT	
Mur A		AmianteNonDetecte	
EMPLACEMENT			
			

PRELEVEMENT : 313LAD0001P006			
NOM DU CLIENT	NUMERO DU DOSSIER		PIECE OU LOCAL
OPH77	313LAD0001 10/07/2019		Couloir 1 (R+1)
ELEMENT	DESCRIPTIF DU LABORATOIRE	DATE DE PRELEVEMENT	NOM DE L'OPERATEUR
Enduit	Matériau souple fibreux de type papier, carton (marron)	10/07/2019	BENAOUDA Mostefa
LOCALISATION		RESULTAT	
Mur A		AmianteNonDetecte	
EMPLACEMENT			
			

PRELEVEMENT : 313LAD0001P007			
NOM DU CLIENT	NUMERO DU DOSSIER		PIECE OU LOCAL
OPH77	313LAD0001 10/07/2019		Salle de Bains/WC (R+1)
ELEMENT	DESCRIPTIF DU LABORATOIRE	DATE DE PRELEVEMENT	NOM DE L'OPERATEUR
Enduit	Matériau semi-dur de type plâtre (beige)	10/07/2019	BENAOUDA Mostefa
LOCALISATION		RESULTAT	
Mur C		AmianteNonDetecte	
EMPLACEMENT			
			

PRELEVEMENT : 313LAD0001P007			
NOM DU CLIENT	NUMERO DU DOSSIER		PIECE OU LOCAL
OPH77	313LAD0001 10/07/2019		Salle de Bains/WC (R+1)
ELEMENT	DESCRIPTIF DU LABORATOIRE	DATE DE PRELEVEMENT	NOM DE L'OPERATEUR
Enduit	Matériau de type peinture (blanc) ; matériau semi-dur de type enduit (blanc) ; matériau souple fibreux de type papier, carton (marron) ; matériau semi-dur de type plâtre (beige)	10/07/2019	BENAOUDA Mostefa
LOCALISATION		RESULTAT	
Mur C		AmianteNonDetecte	
EMPLACEMENT			
			

PRELEVEMENT : 313LAD0001P007

NOM DU CLIENT	NUMERO DU DOSSIER	PIECE OU LOCAL	
OPH77	313LAD0001 10/07/2019	Salle de Bains/WC (R+1)	
ELEMENT	DESCRIPTIF DU LABORATOIRE	DATE DE PRELEVEMENT	NOM DE L'OPERATEUR
Enduit	Matériau souple fibreux de type papier, carton (marron)	10/07/2019	BENAOUDA Mostefa
LOCALISATION		RESULTAT	
Mur C		AmianteNonDetecte	

EMPLACEMENT

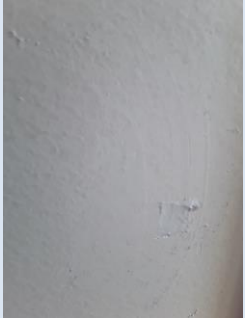


PRELEVEMENT : 313LAD0001P008

NOM DU CLIENT	NUMERO DU DOSSIER	PIECE OU LOCAL	
OPH77	313LAD0001 10/07/2019	Chambre 1 (R+1)	
ELEMENT	DESCRIPTIF DU LABORATOIRE	DATE DE PRELEVEMENT	NOM DE L'OPERATEUR
Enduit	Matériau de type peinture (blanc) ; matériau semi-dur de type enduit (blanc) ; matériau souple fibreux de type papier, carton (marron) ; matériau semi-dur de type plâtre (blanc)	10/07/2019	BENAOUDA Mostefa
LOCALISATION		RESULTAT	
Mur C		AmianteNonDetecte	

EMPLACEMENT

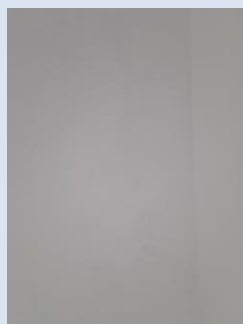


PRELEVEMENT : 313LAD0001P008			
NOM DU CLIENT	NUMERO DU DOSSIER		PIECE OU LOCAL
OPH77	313LAD0001 10/07/2019		Chambre 1 (R+1)
ELEMENT	DESCRIPTIF DU LABORATOIRE	DATE DE PRELEVEMENT	NOM DE L'OPERATEUR
Enduit	Matériau semi-dur de type plâtre (blanc)	10/07/2019	BENAOUDA Mostefa
LOCALISATION		RESULTAT	
Mur C		AmianteNonDetecte	
EMPLACEMENT			
			

PRELEVEMENT : 313LAD0001P008			
NOM DU CLIENT	NUMERO DU DOSSIER		PIECE OU LOCAL
OPH77	313LAD0001 10/07/2019		Chambre 1 (R+1)
ELEMENT	DESCRIPTIF DU LABORATOIRE	DATE DE PRELEVEMENT	NOM DE L'OPERATEUR
Enduit	Matériau souple fibreux de type papier, carton (marron)	10/07/2019	BENAOUDA Mostefa
LOCALISATION		RESULTAT	
Mur C		AmianteNonDetecte	
EMPLACEMENT			
			

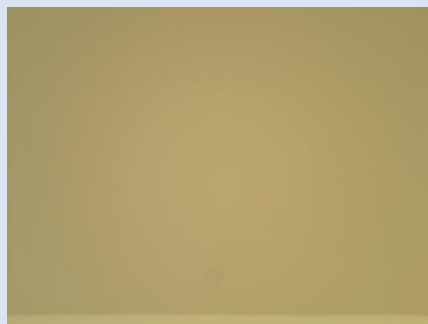
PRELEVEMENT : 313LAD0001P009			
NOM DU CLIENT	NUMERO DU DOSSIER		PIECE OU LOCAL
OPH77	313LAD0001 10/07/2019		Cuisine (R+1)
ELEMENT	DESCRIPTIF DU LABORATOIRE	DATE DE PRELEVEMENT	NOM DE L'OPERATEUR
Enduit	Matériau de type peinture (blanc) ; matériau semi-dur de type enduit (beige) ; matériau semi-dur de type enduit (gris)	10/07/2019	BENAOUDA Mostefa
LOCALISATION		RESULTAT	
Plafond		AmianteNonDetecte	

EMPLACEMENT



PRELEVEMENT : 313LAD0001P010			
NOM DU CLIENT	NUMERO DU DOSSIER		PIECE OU LOCAL
OPH77	313LAD0001 10/07/2019		Séjour (R+1)
ELEMENT	DESCRIPTIF DU LABORATOIRE	DATE DE PRELEVEMENT	NOM DE L'OPERATEUR
Enduit	Matériau de type peinture (blanc) ; matériau semi-dur de type enduit (beige) ; matériau semi-dur (gris) en traces	10/07/2019	BENAOUDA Mostefa
LOCALISATION		RESULTAT	
Plafond		AmianteNonDetecte	

EMPLACEMENT



ANNEXE 3 – PROCES VERBAUX D'ANALYSES



EXPERT HABITAT & INDUSTRIE INGENIERIE
Mostefa BENAOUA
33 Bis Boulevard Gambetta - 3ème Etage
78300 POISSY

Numéro de dossier : 19NM036501
Référence de dossier : 01920190700225974 313LAD0001--01 - 1 COUR DU
SOLEIL 77430 CHAMPAGNE SUR SEINE

Madame, Monsieur,

Veillez trouver ci-joint le rapport d'analyse relatif à l'échantillon suivant :

- N° 19NM036501-001 - Référence 313LAD0001P001 / LOGEMENTS COLLECTIFS - - - / Cuisine Sol
Revêtement souple, prélevé par vos soins, et analysé par Eurofins Lab Environment Testing Portugal,
Unipessoal Lda.

- N° 19NM036501-002 - Référence 313LAD0001P002 / LOGEMENTS COLLECTIFS - - - / Chambre 1
Sol Revêtement souple, prélevé par vos soins, et analysé par Eurofins Lab Environment Testing Portugal,
Unipessoal Lda.

- N° 19NM036501-003 - Référence 313LAD0001P003 / LOGEMENTS COLLECTIFS - - - / Cuisine Mur
C Enduit, prélevé par vos soins, et analysé par Eurofins Lab Environment Testing Portugal, Unipessoal
Lda.

- N° 19NM036501-004 - Référence 313LAD0001P004 / LOGEMENTS COLLECTIFS - - - / Séjour Mur
A Enduit, prélevé par vos soins, et analysé par Eurofins Lab Environment Testing Portugal, Unipessoal
Lda.

- N° 19NM036501-005 - Référence 313LAD0001P005 / LOGEMENTS COLLECTIFS - - - / Salle de
Bains WC Mur B Enduit, prélevé par vos soins, et analysé par Eurofins Lab Environment Testing
Portugal, Unipessoal Lda.

- N° 19NM036501-006 - Référence 313LAD0001P006 / LOGEMENTS COLLECTIFS - - - / Couloir 1
Mur A Enduit, prélevé par vos soins, et analysé par Eurofins Lab Environment Testing Portugal,
Unipessoal Lda.

Eurofins Cebat SAS
Bâtiment B1
F-59640 Dunkerque
Tél: +33 3 28 69 72 90 - Fax: +33 3 88 91 65 31 - Site Web: www.eurofins.fr/hdb
S.A.S. au capital de 7 500€ RCS DUNKERQUE SIRET 441 675 451 00054 TVA FR60 441 675 451 APE 7112B



- N° 19NM036501-007 - Référence 313LAD0001P007 / LOGEMENTS COLLECTIFS - - - / Salle de Bains WC Mur C Enduit, prélevé par vos soins, et analysé par Eurofins Lab Environment Testing Portugal, Unipessoal Lda.

- N° 19NM036501-008 - Référence 313LAD0001P008 / LOGEMENTS COLLECTIFS - - - / Chambre 1 Mur C Enduit, prélevé par vos soins, et analysé par Eurofins Lab Environment Testing Portugal, Unipessoal Lda.

- N° 19NM036501-009 - Référence 313LAD0001P009 / LOGEMENTS COLLECTIFS - - - / Cuisine Plafond Enduit, prélevé par vos soins, et analysé par Eurofins Lab Environment Testing Portugal, Unipessoal Lda.

- N° 19NM036501-010 - Référence 313LAD0001P010 / LOGEMENTS COLLECTIFS - - - / Séjour Plafond Enduit, prélevé par vos soins, et analysé par Eurofins Lab Environment Testing Portugal, Unipessoal Lda.

Vous souhaitant bonne réception,

Cordialement,

Votre laboratoire Eurofins Cebat SAS

Eurofins Cebat SAS
Bâtiment B1
F-59640 Dunkerque
Tél: +33 3 28 69 72 90 - Fax: +33 3 88 91 65 31 - Site Web: www.eurofins.fr/hdb
S.A.S. au capital de 7 500€ RCS DUNKERQUE SIRET 441 675 451 00054 TVA FR60 441 675 451 APE 7112B

EUROFINS CEBAT SAS

Analyse
Bâtiment B1, 1294 - Rue Achille Peres
ZI de Petite Synthe
59640 DUNKERQUE

RAPPORT D'ANALYSE D'AMIANTE DANS LES MATERIAUX

N° de rapport d'analyse : AR-19-EK-063878-01 Version du : 18/07/2019 04:10 Page 1/4
Dossier N° : 19EK074238 Date de réception : 16/07/2019
Référence dossier : 19NM036501 - 01920190700225974 313LAD0001-01 - 1 COUR DU SOLEIL 77430 CHAMPAGNE SUR SEINE

N° éch. - N° couche	Référence client	Description visuelle	Technique utilisée	Préparation		Résultats
				Nb	Type	
001-1	19NM036501-001 - 313LAD0001P001 / LOGEMENTS COLLECTIFS - - - / Cuisine Sol Revêtement souple	Matériau souple de type revêtement de sol (marron)	MET	1	Calcination et/ou attaque acide (méthode interne de traitement)	Fibres d'amiante non détectées
001-2	19NM036501-001 - 313LAD0001P001 / LOGEMENTS COLLECTIFS - - - / Cuisine Sol Revêtement souple	Matériau de type colle (jaune) ; matériau semi-dur de type ragréage (marron) ; matériau semi-dur (gris) ; matériau semi-dur (blanc) en traces	MET	1	Calcination et/ou attaque acide (méthode interne de traitement)	Fibres d'amiante non détectées
002-1	19NM036501-002 - 313LAD0001P002 / LOGEMENTS COLLECTIFS - - - / Chambre 1 Sol Revêtement souple	Matériau souple de type revêtement de sol (beige)	MET	1	Calcination et/ou attaque acide (méthode interne de traitement)	Fibres d'amiante non détectées
002-2	19NM036501-002 - 313LAD0001P002 / LOGEMENTS COLLECTIFS - - - / Chambre 1 Sol Revêtement souple	Matériau de type colle (jaune) ; matériau semi-dur de type ragréage (marron) ; matériau semi-dur (gris) en traces ; matériau semi-dur (beige)	MET	1	Calcination et/ou attaque acide (méthode interne de traitement)	Fibres d'amiante non détectées
003-1	19NM036501-003 - 313LAD0001P003 / LOGEMENTS COLLECTIFS - - - / Cuisine Mur C Enduit	Matériau de type peinture (blanc) ; matériau semi-dur de type enduit (blanc)	MET	1	Calcination et/ou attaque acide (méthode interne de traitement)	Fibres d'amiante non détectées
004-1	19NM036501-004 - 313LAD0001P004 / LOGEMENTS COLLECTIFS - - - / Séjour Mur A Enduit	Matériau de type maillage de fibres et liant (blanc) ; matériau semi-dur de type enduit (beige) ; matériau semi-dur (gris) en traces	MET	1	Calcination et/ou attaque acide (méthode interne de traitement)	Fibres d'amiante non détectées

La reproduction de ce document n'est autorisée que sous sa forme intégrale. Il comporte 4 page(s). Le présent rapport ne concerne que les objets soumis à l'essai. Les essais identifiés par le symbole * ne sont pas inclus dans la portée d'accréditation.

Eurofins Lab Environment Testing Portugal, Unipessoal Lda.
Rua Monte de Além, 62
4580-733 Sobrosa - Paredes, PORTUGAL



RAPPORT D'ANALYSE D'AMIANTE DANS LES MATERIAUX

N° de rapport d'analyse : AR-19-EK-063878-01

Version du : 18/07/2019 04:10

Page 2/4

Dossier N° : 19EK074238

Date de réception : 16/07/2019

Référence dossier : 19NM036501 - 01920190700225974 313LAD0001-01 - 1 COUR DU SOLEIL 77430 CHAMPAGNE SUR SEINE

N° éch. - N° couche	Référence client	Description visuelle	Technique utilisée	Préparation		Résultats
				Nb	Type	
005-1	19NM036501-005 - 313LAD0001P005 / LOGEMENTS COLLECTIFS - - - / Salle de Bains WC Mur B Enduit	Matériau de type peinture (beige) ; matériau semi-dur de type enduit (beige) ; matériau souple fibreux de type papier, carton (marron) ; matériau semi-dur de type plâtre (blanc)	MET	1	Calcination et/ou attaque acide (méthode interne de traitement)	Fibres d'amiante non détectées
005-2	19NM036501-005 - 313LAD0001P005 / LOGEMENTS COLLECTIFS - - - / Salle de Bains WC Mur B Enduit	Matériau souple fibreux de type papier, carton (marron)	MOLP	2	-	Fibres d'amiante non détectées
005-3	19NM036501-005 - 313LAD0001P005 / LOGEMENTS COLLECTIFS - - - / Salle de Bains WC Mur B Enduit	Matériau semi-dur de type plâtre (blanc)	MET	1	Calcination et/ou attaque acide (méthode interne de traitement)	Fibres d'amiante non détectées
006-1	19NM036501-006 - 313LAD0001P006 / LOGEMENTS COLLECTIFS - - - / Couloir 1 Mur A Enduit	Matériau de type peinture (blanc) ; matériau semi-dur de type enduit (blanc) ; matériau souple fibreux de type papier, carton (marron) ; matériau semi-dur de type plâtre (beige)	MET	1	Calcination et/ou attaque acide (méthode interne de traitement)	Fibres d'amiante non détectées
006-2	19NM036501-006 - 313LAD0001P006 / LOGEMENTS COLLECTIFS - - - / Couloir 1 Mur A Enduit	Matériau souple fibreux de type papier, carton (marron)	MOLP	2	-	Fibres d'amiante non détectées
006-3	19NM036501-006 - 313LAD0001P006 / LOGEMENTS COLLECTIFS - - - / Couloir 1 Mur A Enduit	Matériau semi-dur de type plâtre (beige)	MET	1	Calcination et/ou attaque acide (méthode interne de traitement)	Fibres d'amiante non détectées
007-1	19NM036501-007 - 313LAD0001P007 / LOGEMENTS COLLECTIFS - - - / Salle de Bains WC Mur C Enduit	Matériau de type peinture (blanc) ; matériau semi-dur de type enduit (blanc) ; matériau souple fibreux de type papier, carton (marron) ; matériau semi-dur de type plâtre (beige)	MET	1	Calcination et/ou attaque acide (méthode interne de traitement)	Fibres d'amiante non détectées

La reproduction de ce document n'est autorisée que sous sa forme intégrale. Il comporte 4 page(s). Le présent rapport ne concerne que les objets soumis à l'essai. Les essais identifiés par le symbole * ne sont pas inclus dans la portée d'accréditation.

Eurofins Lab Environment Testing Portugal, Unipessoal Lda.
Rua Monte de Além, 62
4580-733 Sobrosa - Paredes, PORTUGAL



RAPPORT D'ANALYSE D'AMIANTE DANS LES MATERIAUX

N° de rapport d'analyse : AR-19-EK-063878-01 Version du : 18/07/2019 04:10 Page 3/4

Dossier N° : 19EK074238 Date de réception : 16/07/2019
 Référence dossier : 19NM036501 - 01920190700225974 313LAD0001-01 - 1 COUR DU SOLEIL 77430 CHAMPAGNE SUR SEINE

N° éch. - N° couche	Référence client	Description visuelle	Technique utilisée	Préparation		Résultats
				Nb	Type	
007-2	19NM036501-007 - 313LAD0001P007 / LOGEMENTS COLLECTIFS - - - / Salle de Bains WC Mur C Enduit	Matériau souple fibreux de type papier, carton (marron)	MOLP	2	-	Fibres d'amiante non détectées
007-3	19NM036501-007 - 313LAD0001P007 / LOGEMENTS COLLECTIFS - - - / Salle de Bains WC Mur C Enduit	Matériau semi-dur de type plâtre (beige)	MET	1	Calcination et/ou attaque acide (méthode interne de traitement)	Fibres d'amiante non détectées
008-1	19NM036501-008 - 313LAD0001P008 / LOGEMENTS COLLECTIFS - - - / Chambre 1 Mur C Enduit	Matériau de type peinture (blanc) ; matériau semi-dur de type enduit (blanc) ; matériau souple fibreux de type papier, carton (marron) ; matériau semi-dur de type plâtre (blanc)	MET	1	Calcination et/ou attaque acide (méthode interne de traitement)	Fibres d'amiante non détectées
008-2	19NM036501-008 - 313LAD0001P008 / LOGEMENTS COLLECTIFS - - - / Chambre 1 Mur C Enduit	Matériau souple fibreux de type papier, carton (marron)	MOLP	2	-	Fibres d'amiante non détectées
008-3	19NM036501-008 - 313LAD0001P008 / LOGEMENTS COLLECTIFS - - - / Chambre 1 Mur C Enduit	Matériau semi-dur de type plâtre (blanc)	MET	1	Calcination et/ou attaque acide (méthode interne de traitement)	Fibres d'amiante non détectées
009-1	19NM036501-009 - 313LAD0001P009 / LOGEMENTS COLLECTIFS - - - / Cuisine Plafond Enduit	Matériau de type peinture (blanc) ; matériau semi-dur de type enduit (beige) ; matériau semi-dur de type enduit (gris)	MET	1	Calcination et/ou attaque acide (méthode interne de traitement)	Fibres d'amiante non détectées
010-1	19NM036501-010 - 313LAD0001P010 / LOGEMENTS COLLECTIFS - - - / Séjour Plafond Enduit	Matériau de type peinture (blanc) ; matériau semi-dur de type enduit (beige) ; matériau semi-dur (gris) en traces	MET	1	Calcination et/ou attaque acide (méthode interne de traitement)	Fibres d'amiante non détectées

Méthodes d'analyses employées pour la recherche qualitative des fibres d'amiante dans les matériaux :

MOLP : Détermination Fibres d'amiante. Détection et identification par Microscopie Optique à Lumière Polarisée (MOLP) réalisée à partir du Guide HSG 248 de 2005 - annexe 2 et de la législation française : Arrêté du 6 Mars 2003.

La reproduction de ce document n'est autorisée que sous sa forme intégrale. Il comporte 4 page(s). Le présent rapport ne concerne que les objets soumis à l'essai. Les essais identifiés par le symbole * ne sont pas inclus dans la portée d'accréditation.

Eurofins Lab Environment Testing Portugal, Unipessoal Lda.
 Rua Monte de Além, 62
 4580-733 Sobrosa - Paredes, PORTUGAL



RAPPORT D'ANALYSE D'AMIANTE DANS LES MATERIAUX

N° de rapport d'analyse : AR-19-EK-063878-01

Version du : 18/07/2019 04:10

Page 4/4

Dossier N° : 19EK074238

Date de réception : 16/07/2019

Référence dossier : 19NM036501 - 01920190700225974 313LAD0001-01 - 1 COUR DU SOLEIL 77430 CHAMPAGNE SUR SEINE

MET : Détermination Fibres d'amiante. Traitement par calcination et/ou par attaque acide. Détection et identification par Microscopie Electronique à Transmission équipée d'un Analyseur en dispersion d'énergie des rayons X (META) réalisée à partir de la norme : NF X 43-050: Janvier 1996, MO/HBA/MAT/S2-06 et de la législation française : Arrêté du 6 Mars 2003.

NB 1 : Les informations de traçabilité sont disponibles sur demande. Il est à noter que ce rapport en français est une copie de la version originale du rapport en langue portugaise et stockée en interne par le laboratoire.

NB 2 : Sauf information contraire sur ce rapport, le laboratoire effectue une analyse couche par couche de l'échantillon transmis par le demandeur. Des composants décrits simultanément dans une même couche n'ont pas pu faire l'objet de prises d'essai séparées pour l'analyse.

NB 3 : Le prélèvement relève de la responsabilité du client.

NB 4 : Pour la recherche d'amiante dans les matériaux, la limite de détection garantie par prise d'essai dans les matériaux (en MOLP et /ou en MET) est de 0.1% en masse.

NB 5 : "Fibres d'amiante non détectées" au MOLP, signifie que la couche peut renfermer une teneur inférieure à la limite de détection garantie de fibre d'amiante optiquement observable.

Pour être optiquement observable, une fibre doit avoir un diamètre supérieur à 0,2 µm.

"Fibres d'amiante non détectées" au MET signifie que la couche peut renfermer une teneur inférieure à la limite de détection garantie de fibre d'amiante.

NB 6 : La portée d'accréditation du laboratoire est référencée sous le n° L0705-1 et est disponible sur <http://www.ipac.pt/>.

Validé et approuvé par :




Elsa Fonte
Chef d'équipe

La reproduction de ce document n'est autorisée que sous sa forme intégrale. Il comporte 4 page(s). Le présent rapport ne concerne que les objets soumis à l'essai. Les essais identifiés par le symbole * ne sont pas inclus dans la portée d'accréditation.

Eurofins Lab Environment Testing Portugal, Unipessoal Lda.
Rua Monte de Além, 62
4580-733 Sobrosa - Paredes, PORTUGAL



ATTESTATION(S)



Votre attestation Responsabilité Civile

AXA France IARD dont le siège social se situe 313, Terrasses de l'Arche 92727 Nanterre Cedex atteste que :

EXPERT HABITAT & INDUSTRIE INGENIERIE
21 ROUTE D ALBERT
62450 AVESNES LES BAPAUME

Est titulaire du contrat d'assurance n° 10158549604 ayant pris effet le 01/03/2018.
 Ce contrat garantit les conséquences pécuniaires de la Responsabilité civile pouvant lui incomber du fait de l'exercice des activités de **DIAGNOSTICS TECHNIQUES IMMOBILIERS** suivantes :

<p>ETAT MENTIONNANT LA PRESENCE OU L'ABSENCE DE MATERIAUX CONTENANT DE L'AMIANTE DIAGNOSTIC TECHNIQUE AMIANTE DIAGNOSTIC AMIANTE PARTIES PRIVATIVES CONTROLE PERIODIQUE (AMIANTE) CONTROLE VISUEL APRES TRAVAUX (PLOMB - AMIANTE) REPERAGE AMIANTE AVANT/ APRES TRAVAUX ET DEMOLITION REPERAGE AMIANTE ET D'HAP SUR SURFACE BITUMEE ET ENROBES DIAGNOSTIC PLOMB DANS L'EAU CONSTAT DES RISQUES D'EXPOSITION AU PLOMB (CREP) DIAGNOSTIC DE RISQUE D'INTOXICATION AU PLOMB DANS LES PEINTURES (DRIPP) RECHERCHE DE PLOMB AVANT TRAVAUX / DEMOLITION ETAT RELATIF A LA PRESENCE DE TERMITES ETAT PARASITAIRE (MERULES, VRILLETTES, LYCTUS) INFORMATION SUR LA PRESENCE DE RISQUE DE MERULE (LOI ALLUR) MESURAGE LOI CARREZ ET LOI BOUTIN CALCULS DES MILLIMES -TANTIEMES DE COPROPRIETE ET REALISATION DE PLANS ASSOCIES SELON LES TEXTES SUIVANTS : LOI 65-557 DU 10 JUILLET 1965, DECRET 67-223 DU 17 MARS 1967, DECRET 2004- 479 du 27 mai 2004 ET SUIVANTS FIXANT LE STATUT DE LA COPROPRIETE DES IMMEUBLES BATIS. ETAT DE L'INSTALLATION INTERIEURE DE GAZ ETAT DES RISQUES NATURELS, MINIERES ET TECHNOLOGIQUES (ENRNMT) DIAGNOSTIC DE PERFORMANCE ENERGETIQUE DPE INDIVIDUEL POUR MAISONS INDIVIDUELLES, APPARTEMENTS ET LOTS TERTIAIRES AFFECTES A DES IMMEUBLES A USAGE PRINCIPAL D'HABITATION, AINSI QUE LES ATTESTATIONS DE PRISE EN COMPTE DE LA REGLEMENTATION THERMIQUE.</p>	<p>ETAT DES LIEUX LOCATIFS DIAGNOSTIC DE SECURITE PISCINE CERTIFICAT DE DECENCE ET CERTIFICAT DE TRAVAUX DE REHABILITATION DIAGNOSTIC POUR OBTENTION DE PRET A TAUX ZERO INFILTROMETRIE-MESURES DE PERMEABILITE DU BATIMENT ET DES RESEAUX AERAIQUES THERMOGRAPHIE INFRAROUGE DIAGNOSTIC RADON : UNIQUEMENT POUR MAISONS INDIVIDUELLES ET IMMEUBLES D'HABITATION, A L'EXCLUSION DES ERP. DIAGNOSTIC DANS LE CADRE DE LA LOI SRU AVANT MISE EN COPROPRIETE DIAGNOSTIC DECHETS DE CHANTIER – ARTICLES R 111-43 A R 111-49 DU CODE DE LA CONSTRUCTION ET DE L'HABITATION DOCUMENT UNIQUE D'EVALUATION DES RISQUES COPROPRIETE - Articles L 230-2, III, R 230-1 DU CODE DU TRAVAIL DIAGNOSTIC TECHNIQUE GLOBAL (DTG) POUR LES COPROPRIETES - LOI N° 2014-366 POUR L'ACCES AU LOGEMENT ET UN URBANISME RENOVE « ALUR », A L'EXCLUSION DE MISSIONS RELEVANT D'UN PROFESSIONNEL DE LA VENTE OU DE LA LOCATION DE BIENS IMMOBILIERS. DIAGNOSTIC ACCESSIBILITE HANDICAPES EXPERTISE EN VALEUR VENALE ET LOCATIVE (SOUS RESERVE D'OBTENTION DE FORMATION) ETAT DESCRIPTIF DE DIVISION CENTRE DE FORMATION MESURES D'EMPOUSSIEREMENT AMIANTE AVEC STRATEGIE D'ECHANTILLONAGE DIAGNOSTIC QUALITE DE L'AIR INTERIEUR VERIFICATION PERIODIQUE ET INITIALE DES INSTALLATIONS ELECTRIQUES</p>
---	---

La garantie Responsabilité civile professionnelle s'exerce à concurrence de 5.000.000 € par sinistre et par année d'assurance.

La présente attestation est valable du 1^{er} JANVIER 2019 au 31 DECEMBRE 2019 et ne peut engager l'assureur au-delà des limites et conditions du contrat auquel elle se réfère.


Ce contrat permet à l'assuré de satisfaire à l'obligation d'assurance de responsabilité civile professionnelle résultant des dispositions de l'article R271-2 du Code de la Construction et de l'Habitation (décret n° 2006-1114 du 5 septembre 2006 relatif aux diagnostics techniques immobiliers) pour l'établissement des documents visés à l'article L271-4 dudit Code.

L'assuré doit être titulaire d'une certification de compétence en cours de validité délivrée par un organisme accrédité dans le domaine de la construction ou employer des salariés ou être constituée de personnes physiques qui disposent de ladite certification de compétence en cours de validité pour l'établissement des documents visés aux articles L271-4 et L134-1 du code de la Construction et de l'Habitation.
 A défaut la garantie n'est pas acquise.

Le présent document, établi par AXA, est valable jusqu'au 31 DECEMBRE 2019 sous réserve du paiement des cotisations. Il a pour objet d'attester l'existence d'un contrat. Il ne constitue toutefois pas une présomption d'application des garanties et ne peut engager AXA au-delà des clauses, conditions et limites du contrat auquel il se réfère. Les exceptions de garantie opposables au souscripteur le sont également aux bénéficiaires de l'indemnité (résiliation, nullité, règle proportionnelle, exclusions, déchéances, ...).

Toute adjonction autre que le cachet et la signature du représentant de la Société est réputée non écrite.

Fait à Pessac, le 26/11/2018
 Pour la compagnie



CERTIFICAT DE COMPETENCES

Aucun document disponible

PLANCHE DE REPÉRAGE	Zone :		Vue de dessus
Auteur : BENAOUA Mostefa	Bien : 313LAD0001 - 773 1 COUR DU SOLEIL 77430 CHAMPAGNE SUR SEINE	Chaque support/équipement identifié a fait l'objet d'un sondage par le technicien	

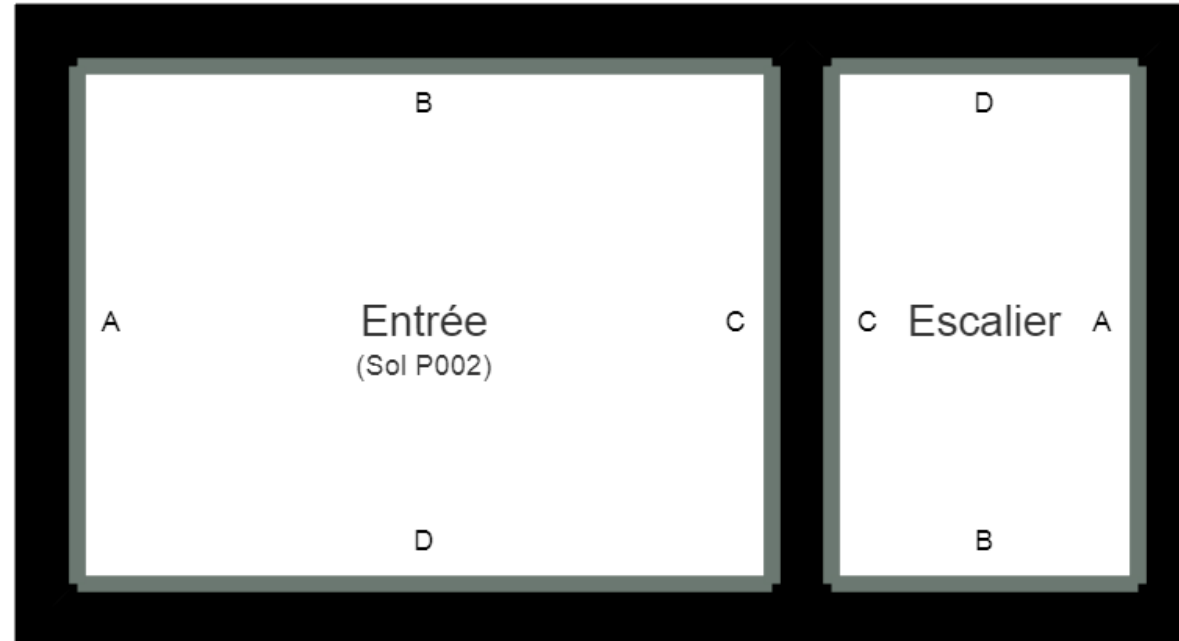
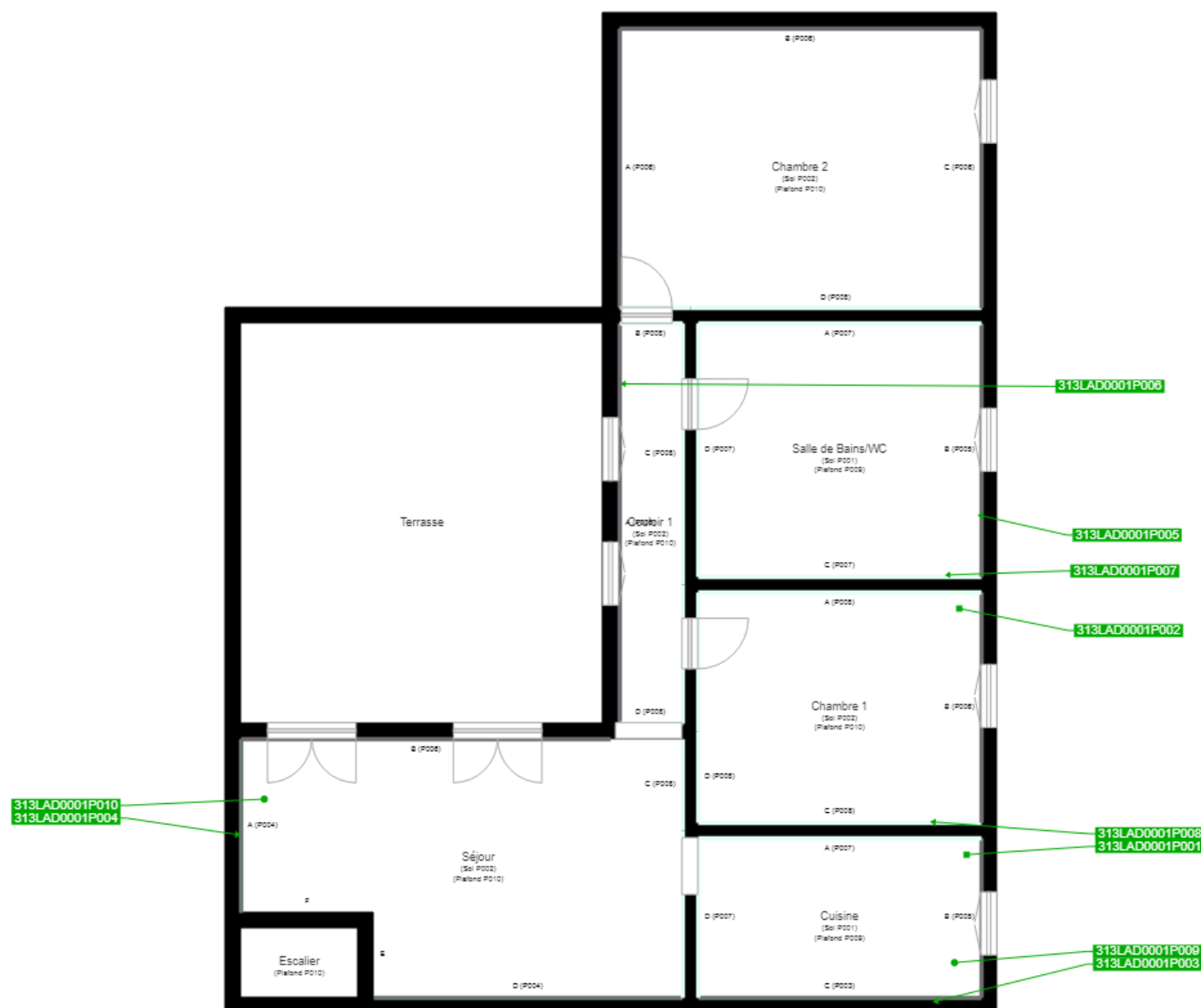


PLANCHE DE REPÉRAGE	Zone : R+1	Vue de dessus
Auteur : BENAOUA Mostefa	Bien : 313LAD0001 - 773 1 COUR DU SOLEIL 77430 CHAMPAGNE SUR SEINE	Chaque support/équipement identifié a fait l'objet d'un sondage par le technicien



Cloisons Plaques de plâtre
Murs Bois
Murs Brique
Murs périphériques / Plaques de plâtre
Murs carreaux de plâtre
Murs Béton / Enduit
Murs porteurs et/ou mur de refend / Plaques de plâtre
Murs périphériques / Doublage (plaque de plâtre + isolant)
Torchis
Murs Amiantés
Murs Brique / Enduit
Murs Brique plâtrière
Murs Pierre

Murs amiantés
■ Prélèvements de sol amianté
■ Prélèvements de sol non amiantés
● Prélèvements de plafond amiantés
● Prélèvements de plafond non amiantés
→ Prélèvements de mur amiantés
→ Prélèvements de mur non amiantés
X Autres types de prélèvements amiantés
X Autres types de prélèvements non amiantés
/// Sols amiantés
/// Plafonds amiantés
⊗ Sols et plafonds amiantés
⊕ Conduits amiantés
⊕ Conduits non amiantés